



最大 200 個のモジュールに接続可能。

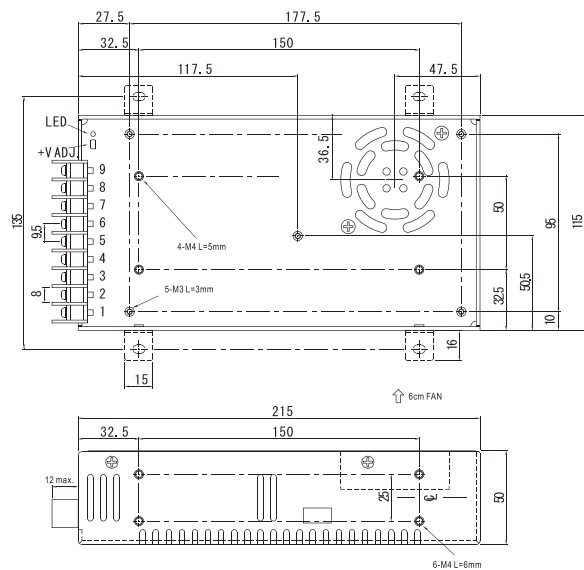
型式 : S-350-12

寸法 : 長さ 215mm/ 幅 115mm/ 奥行 50mm

電圧 : DC12V

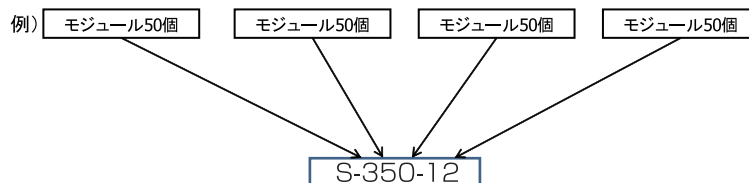
定格電流 : 29A

出力 : 348W



< LED MODULE 取扱注意事項 >

1) モジュールと電源の連結注意事項



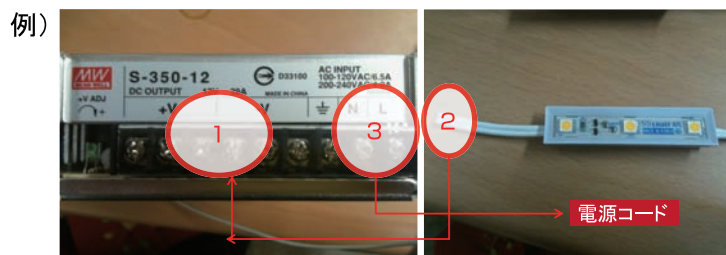
- 1) 電源と連結際、上記の絵のように各セット単位 (数量は50個以下) で電源に連結してください。
セットを全部連結してから電源に一括連結は電源に問題を起こす恐れがあります
- 2) セット段位はモジュール50個以下で使用。一状況によってモジュールをカット、数量別で使ってください
- 3) 電源の容量によって、セット単位で使うことを推奨します。(光の強さを均一化)

2) 電源のボルト確認

- 1) 上記の写真の電源のボルトを確認後、使ってください。(出荷時、115Vで固定)
- 2) 各1個のモジュール(3球搭載)の消費電力は0.7Wです。

< LED MODULE SETTING >

1. 施工前、付着位置のほり等 等の異物を除去して下さい。
2. 裏の両面テープ or 固定ブラケットを利用して付着位置に固定して下さい。
3. 下記の例のように各連結部分を確認後、連結して下さい。



- 1) モジュールの電線(2)を電源の(1)に連結します。そしてモジュールにBridge diodeを適用しましたので +、-の区分なく、連結しても構いません。
- 2) 電源コードは電源のN,L(3)部分に連結して使います。(提供電源には別途電源コードがなし)
- 3). 結線の仕上げ後、LED BAR 両側面にシリコン等で絶縁処理して下さい。