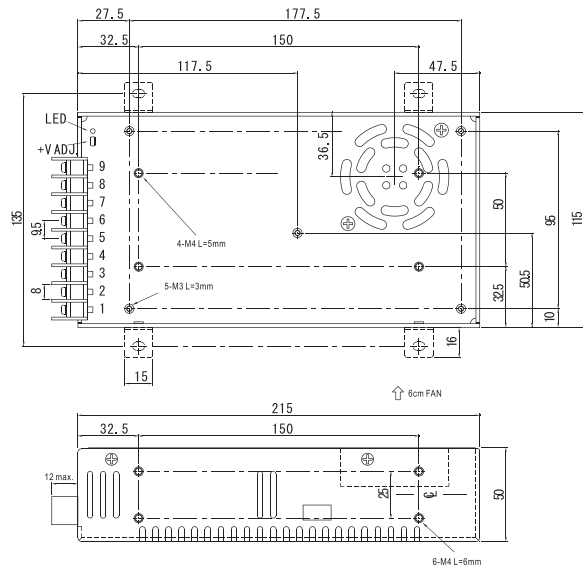




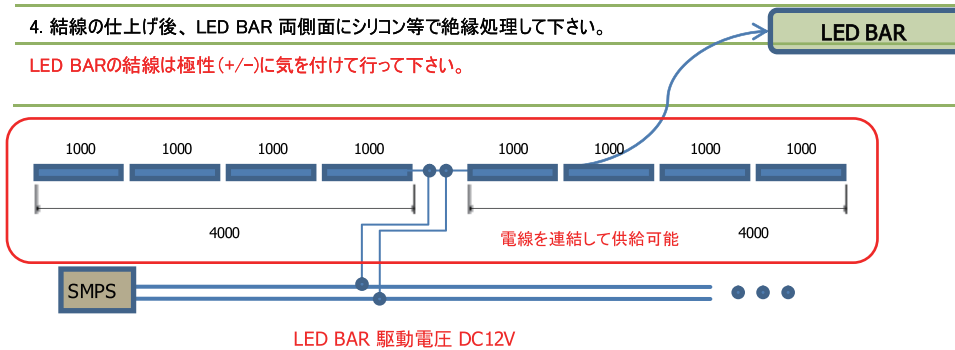
型式 : S-350-24
 寸法 : 長さ 215mm/ 幅 115mm/ 奥行 50mm
 電圧 : DC24V
 定格電流 : 14.6A
 出力 : 348W



LED BAR 施工方法

1. 施工前、付着位置のほごり等の異物を除去して下さい。
2. 両面テープ or 固定ブラケットを利用して付着位置に固定して下さい。
3. 結線は絵を参考して並列で連結して下さい。
4. 結線の仕上げ後、LED BAR 両側面にシリコン等で絶縁処理して下さい。

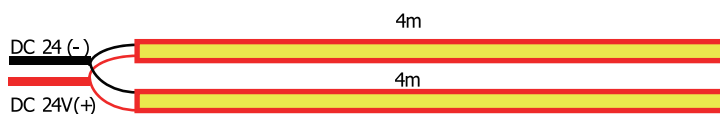
LED BARの結線は極性(+/-)に気を付けて行って下さい。



Interior BARの連結個数が3,4個で制限的なので、上記絵のような方法で横&縦 4M(メートル)ずつ連結して供給するようにして、製品設置時には 8Mに一回ずつだけ結線して施工をお願い致します。

LED BAR 施工方法(仕様書)

1. LED BAR総施工数 : 数量によって電源装置用量(capa) 及びメイン電線太さは変動
2. LED BAR 消費電力 : 12W (個当り) ですが余裕率 50% 勘案して 16.8W (個当り) に施工
3. LED BAR 出力電圧 : DC24V
4. SMPS 電源を供給することが可能。複数の個所を縛って一つの SMPSを使って施工も可能。
5. SMPSにAC電源(105V)を連結する時、アースも一緒に連結して下さい。



LED BAR 連続設置例

